



# solis

TOWNHOUSES • AZURI MAURITIUS

VOTRE NOUVELLE VIE SUR LES HAUTEURS D'AZURI











# Azuri, un village en bord de mer

Savourer l'instant présent... mais chacun à sa façon !  
Voilà la définition de l'art de vivre selon Azuri.

Il faut dire qu'avec l'immense lagon qui lui fait face, son parcours de golf The Nine, ses boutiques tendances, ses restaurants savoureux et ses activités en tout genre, le village ne manque pas d'idées pour rendre le quotidien plus trépidant. Il n'y a qu'à prendre part à ses soirées, concerts, marchés à thème, compétitions sportives, actions bénévoles et engagements communautaires pour s'imprégner de sa belle atmosphère !

Plaçant l'équilibre physique et émotionnel de ses habitants au cœur de sa vision, Azuri est un village avec une âme. C'est certainement pour cela que plus de 200 familles l'ont choisi.

Serez-vous le prochain ?

# Le quartier de l'Océan

**Une ode à la beauté de l'île Maurice.**

Le quartier de l'Océan puise son inspiration dans la beauté des paysages tropicaux de l'île Maurice, mais aussi dans son mode de vie, à la fois exaltant et ressourçant. Tropical par essence, ce quartier paisible à usage mixte combinera ainsi une végétation luxuriante à des vues sur l'océan... Créant une atmosphère vibrante, pour le plus grand plaisir de ses résidents.

Au cœur du nouveau quartier de l'Océan, les résidences Solis invitent à apprécier chaque jour le meilleur d'Azuri. La proximité de la Place du Village et ses commerces – mais aussi de l'école Montessori ou encore du Studio by RM, Azuri avec ses terrains de padel et de tennis – en font l'endroit idéal où s'épanouir en famille.







Image générée par ordinateur : Vue de la rue



# Solis, l'esprit d'Azuri

Inspirées des biens fonctionnels et chaleureux qui font toute la réputation d'Azuri, les résidences Solis, situées face au parc du domaine, incarnent la douceur de vie des îles.



# Douceur de vivre

Des espaces de vie généreux et conviviaux, un jardin tropical intimiste et privé avec sa piscine et son gazebo, un parking couvert et des chambres pour accueillir toute la famille...  
Voilà les plus beaux atouts des villas mitoyennes de Solis.

Pensées pour accompagner un quotidien joyeux où chaque instant est propice à la complicité, elles incarnent un mode de vie décontracté et résolument chaleureux. En d'autres mots, elles incarnent l'âme d'Azuri !





Image générée par ordinateur - Vue sur le jardin avec piscine.



- 1 Centre du village : restaurants, boutiques, café
- 2 Hôtel Radisson Blu
- 3 Plage
- 4 Spa & Gym
- 5 Tennis & Padel
- 6 Parc à bateaux
- 7 Parcours de golf - The Nine
- 8 École maternelle Montessori et aire de jeux pour enfants
- 9 Futur espace commercial



# Un projet résidentiel à taille humaine au cœur du village

Solis, ce sont 26 villas mitoyennes.  
Entourées du magnifique parc verdoyant du village,  
elles appellent à un quotidien paisible et reposant,  
entouré de nature.



# **Le point de départ de votre nouvelle vie !**

Sur les hauteurs d'Azuri, Solis invite à écrire une nouvelle page : le début d'une vie à deux, une famille qui s'agrandit, des projets de retraite paisible au soleil... Son cadre idéal entouré de nature et si proche de la mer invite à rêver et se projeter.

Et pour vous, de quel chapitre de vie Solis sera le témoin ?

## Plan du site et superficies

LOT	SUPERFICIE (m <sup>2</sup> )
1	427
2	302
3	294
4	306
5	317
6	282
7	282
8	282
9	282
10	282
11	282
12	282
13	283
14	303
15	329
16	541
17	343
18	292
19	292
20	292
21	292
22	292
23	292
24	292
25	292
26	284



# Une architecture savamment conçue

En plus d'une conception intelligente visant à maximiser les espaces de vie, Solis s'appuie sur des pratiques de conception durable pour minimiser son impact environnemental. La ventilation et la lumière naturelles sont ainsi privilégiées, combinant écologie et bien-être des résidents.





Image générée par ordinateur : Vue du salon

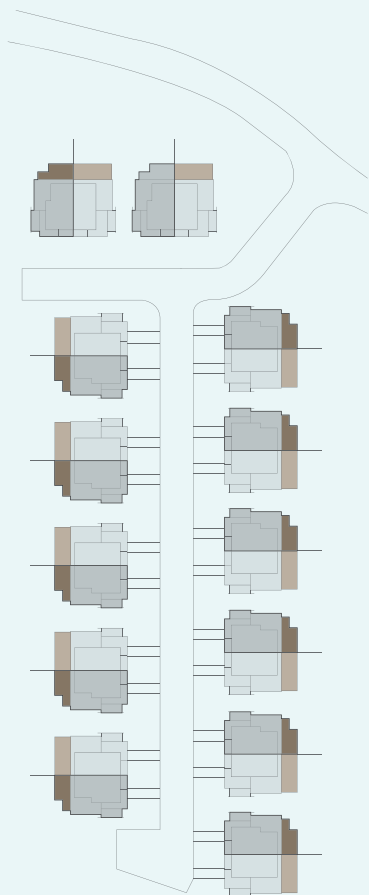
Rez-de  
chaussée



Premier  
étage

# Villa

## 3 Chambres



Rez-de-chaussée (m²)	
Surface intérieure couverte	
1 Cuisine	10.39
2 Salon	15.54
3 Salle à manger	10.66
4 Circulation	7.05
5 Escalier	3.30
6 Rangement sous escalier	2.48
7 Chambre 1	12.41
8 Ensuite 1	4.81
9 WC invités	3.07
<b>Total</b>	<b>69.71</b>

Surface extérieure couverte	
10 Terrasse couverte	7.05
11 Hall d'entrée	2.80
<b>Total</b>	<b>9.85</b>

Murs et conduits	9.10
------------------	------

<b>Surface couverte rez-de-chaussée</b>	<b>88.66</b>
---	--------------

Premier étage (m²)	
Surface intérieure couverte	
12 Chambre principale	13.16
13 Dressing chambre principale	5.00
14 Salle de bain attenante	5.85
15 Chambre 2	10.57
16 Salle de bain	4.43
17 Buanderie	3.47
18 Circulation	9.41
19 Escalier	6.47
<b>Total</b>	<b>58.36</b>

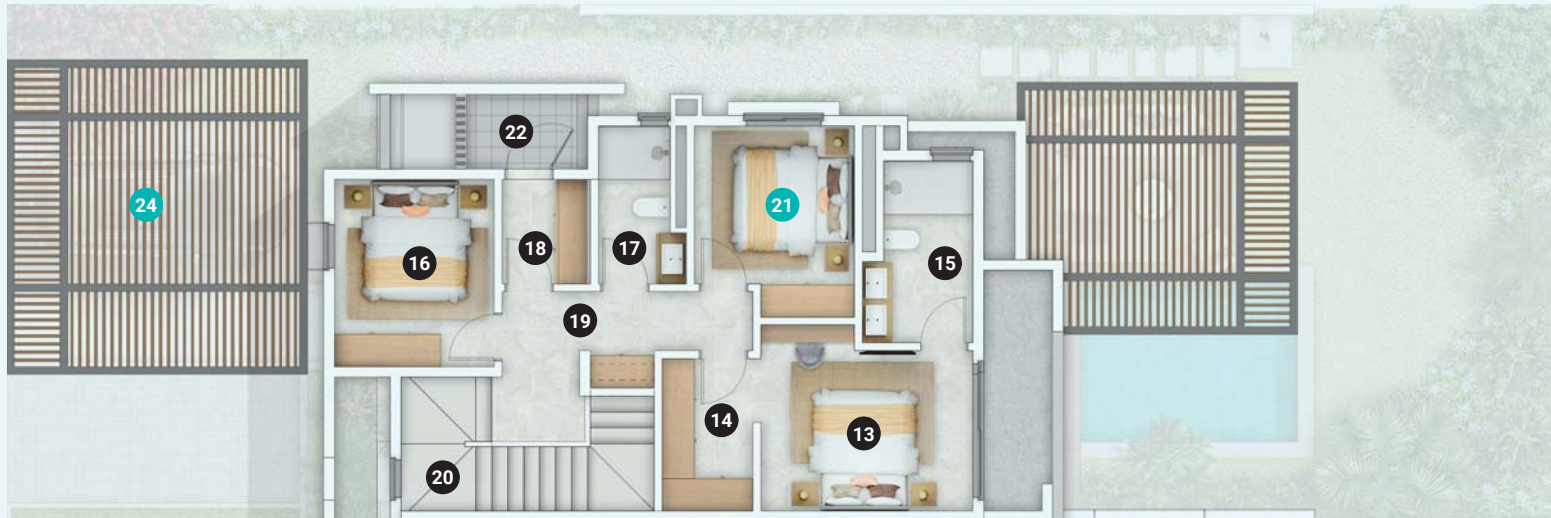
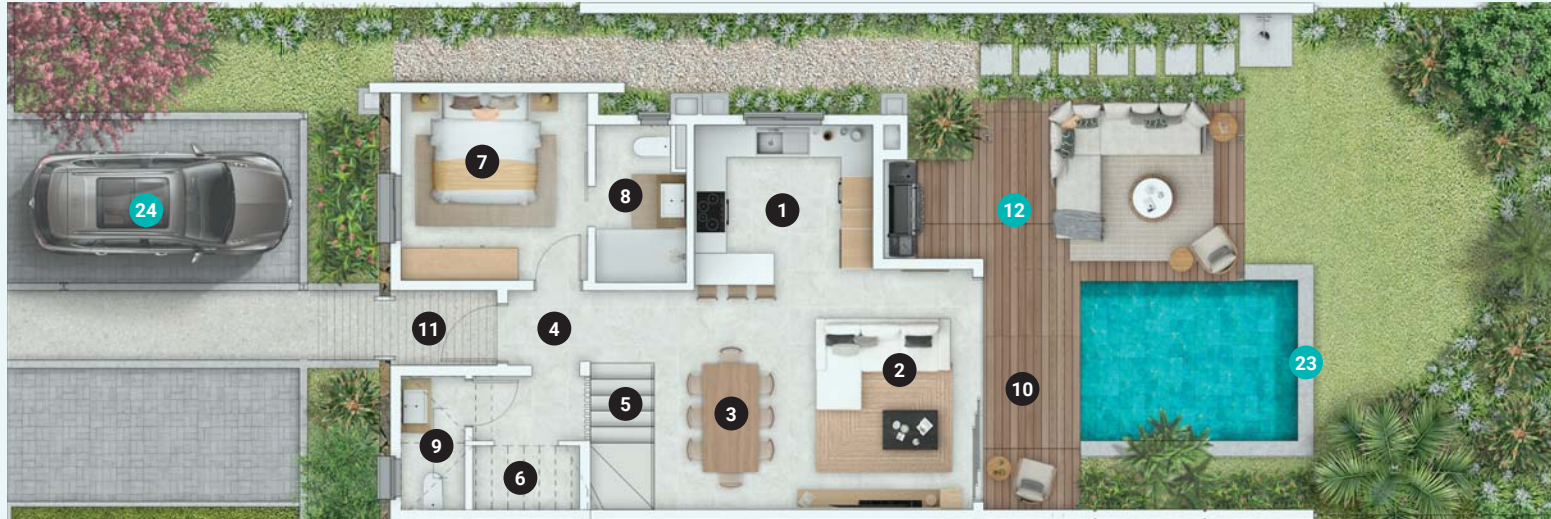
Murs et conduits	12.65
------------------	-------

<b>Surface couverte premier étage</b>	<b>71.01</b>
---------------------------------------	--------------

<b>Surface totale couverte</b>	<b>159.67</b>
--------------------------------	---------------

20 Aire de séchage	2.90
--------------------	------

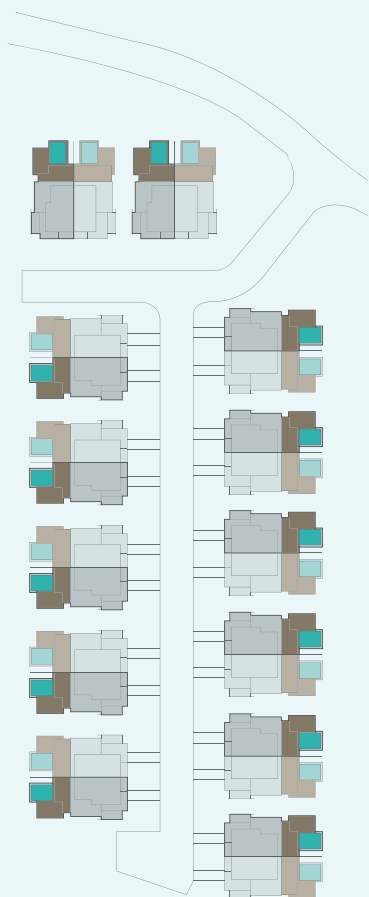
Rez-de  
chaussée



Premier  
étage

# Villa

## 4 Chambres



Rez-de-chaussée (m <sup>2</sup> )	
Surface intérieure couverte	
1 Cuisine	10.39
2 Salon	15.54
3 Salle à manger	10.66
4 Circulation	7.05
5 Escalier	3.30
6 Rangement sous escalier	2.48
7 Chambre 1	12.41
8 Ensuite 1	4.81
9 WC invités	3.07
<b>Total</b>	<b>69.71</b>

Surface extérieure couverte	
10 Terrasse couverte	7.05
11 Hall d'entrée	2.80
12 Kiosque & BBQ (option)	19.81
<b>Total</b>	<b>29.74</b>

Murs et conduits	9.10
------------------	------

<b>Surface couverte rez-de-chaussée</b>	<b>108.55</b>
---	---------------

Options	
23 Piscine en béton / fibre de verre	12.30
Piscine en béton / fibre de verre	18.00
Kiosque autonome	11.52

Premier étage (m <sup>2</sup> )	
Surface intérieure couverte	
13 Chambre principale	13.16
14 Dressing chambre principale	5.00
15 Salle de bain attenante	5.85
16 Chambre 2	10.57
17 Salle de bain	4.43
18 Buanderie	3.47
19 Circulation	9.41
20 Escalier	6.47
21 Chambre 3 (option)	10.01
<b>Total</b>	<b>68.37</b>

Murs et conduits	13.15
------------------	-------

<b>Surface couverte premier étage</b>	<b>81.52</b>
---------------------------------------	--------------

<b>Total Covered Area</b>	<b>190.07</b>
---------------------------	---------------

22 Aire de séchage	2.90
--------------------	------

24 Abri de voiture (étendu)	27.08
Abri de voiture	18.90

# Savourer l'instant présent façon Azuri

## **Azuri Nautical Club**

Le point de départ pour découvrir le lagon et ses secrets !

## **RM Club Azuri**

Le rendez-vous des amoureux de padel, tennis et bien plus encore.

## **Spa Cinq Mondes**

Quand prendre soin de soi devient un plaisir...

## **Le Comptoir**

Faites le plein de produits gourmands venus d'ici et d'ailleurs pour magnifier vos repas.

## **Café Gioia**

Sur place ou à emporter, ses viennoiseries, cafés et repas sur le pouce sont toujours un plaisir.

## **BlackRock**

Les bons vivants s'y retrouvent gaiement autour d'un repas ou d'un cocktail.

## **Le Poivrier**

Quel plaisir de manger les pieds dans le sable ! Surtout lorsqu'il s'agit d'une cuisine estivale généreuse.





# Azuri ne laisse rien au hasard

Qu'en est-il de toutes les obligations qui remplissent le quotidien ? Elles deviennent incroyablement plus faciles à gérer au sein du village !

- École Montessori
- Kids' playground
- Car wash
- Zone de tri des déchets
- Services d'entretien

...et bien d'autres services pratiques !



## Azuri, un terrain de jeu pour tous les âges

Les jeunes comme les moins jeunes ont de quoi s'amuser au village d'Azuri ! Pendant que les parents s'adonnent à des sports de raquette, balades en vélo et activités nautiques, leurs enfants jouent au Kids' Playground et découvrent le monde à l'école Montessori.





# The Nine golf course

Élu meilleur par 3 au monde par les World Golf Awards 2023, ce parcours est le premier 9 trous par 3 de l'île Maurice. Et le moins que l'on puisse dire, c'est qu'il a déjà son lot d'amateurs !

Son expérience de jeu permet aux golfeurs de tous les niveaux de vivre une partie agréable.

Et pour ceux qui ne jouent pas (encore), le restaurant The Nine BistroPub, au club house, met tout le monde d'accord : de ses cocktails à savourer en afterwork à ses brunchs et plats gourmands, il y en a pour toutes les envies, et toutes les occasions !







# Bluelife, promoteur d'Azuri

Porté par sa conviction que la ville est humaine par essence, Bluelife planifie, conçoit et gère le village d'Azuri en faisant du bien-être de ses usagers, une priorité.

Faisant partie du groupe IBL, le plus grand conglomérat de l'île Maurice, il se positionne comme bien plus qu'un promoteur immobilier, en créant des lieux qui inspirent le bonheur. Il imagine ainsi à Azuri un environnement durable où le quotidien est synonyme d'équilibre : entre travail et moments de loisirs, entre bien-être individuel et collectif, entre épanouissement humain et respect de l'environnement.

# Consultants

**Chef de Projet**  
TDA Consult Ltd

**Architecte**  
Architects Studio

**Aménagement Intérieur**  
Architects Studio

**Métreur**  
Linchpin Ltd

**Ingénierie Structurale et Civile**  
KIMs Consulting Engineers Ltd

**Ingénierie Mécanique et Électrique**  
DigiConsult AA Ltd

**Paysagiste**  
Mooneeram Landscape Architects Ltd

**Notaire**  
Hart De Keating &  
Caboche-Adam Notaires

**Illustrations 3D**  
Three Motions Ltd

## Déni de responsabilité

Le contenu de cet/te [brochure / ensemble de documents], y compris mais non limité à tout prix, photos, impressions d'artistes, modèles, spécifications, plans, dimensions et / ou des surfaces (collectivement, «l'Information») est à titre indicatif seulement et ne doit pas être invoqué comme étant une offre de vente ni une sollicitation d'une offre d'achat d'une propriété. Le promoteur se réserve le droit de changer, d'ajuster et / ou de modifier à tout moment et sans préavis l'Information. Le développeur (y compris ses sociétés affiliées, leurs employés et / ou agents) ne sera pas responsable de toute perte directe ou indirecte, des dommages et / ou préjudices que ce soit et causés à quiconque à la suite de toute dépendance étant placés par toute personne sur tout ou une partie de l'Information. L'achat d'une propriété sera soumis aux modalités détaillées, conditions et dispositions d'un acte de vente devant être fournis par le développeur.



**And for your well-being!**  
With these services from Asein, the daily routine has never been so easy.

**Close as a whole!**  
It could not be stated it's your choice that the village for work, located in the upper part near the jungle coast.

**After as if you had a chef at home!**  
Some evenings, you simply don't feel like cooking. If you like to relax, Asein's chef's assistance brings you the best of your favorite restaurants in the village, or the private chef to have dinner prepared for 2 chef and delivered to your house. What a treat!

**What else do you do to enjoy your well-being?**  
Asein handles the list of your needs around:

- Cleaning and security
- Gardening
- Pest maintenance
- Pool cleaning
- Landscaping
- Electrical maintenance
- Plumbing
- General property oversight
- Repair of equipment and facilities

Our system maintenance packages have been designed to offer you the support that best meets your needs.

**Asein Estate Management** works continuously to ensure the proper maintenance of the village and its safety:

- Maintenance of public areas
- Distribution of drinking water and electricity
- Waste management
- Personnel security: fence
- Heavy maintenance
- 24/7 emergency hotline

**Clean Spaces.** Asein's property management company provides excellent and consistent housekeeping services on a daily basis.

**Our commitment, a responsibility.**  
**Environment**

In 2020, Asein launched **GreenWaste**. This ecological initiative consists of a group of all the inhabitants of the region, and in the strong force behind strong local initiatives, work on the reduction of waste on the local and regular recycling workshops.

**Recycling: essential for everyone**

That is why we have the most possible initiatives in our regular workshops. Asein has created three working days in the upper part. They are available for all to use.

**Green Mile:** Glass, Metal, Paper, and Card  
**Red Mile:** Plastic and other  
**Blue Mile:** Landfill and other





**Azuri Property Sales**

Market Place, Azuri Mauritius

T. (230) 5499 9995

E. [liveworkplay@azuri.mu](mailto:liveworkplay@azuri.mu)

**[azuri.mu](http://azuri.mu)**