

# Les Méléanes

APPARTEMENTS • AZURI VILLAGE

Le plaisir de vivre ensemble





## Pour vivre heureux, vivons... bien entouré !

**C'est la promesse d'Azuri.**

Plus qu'un village en bord de mer, Azuri propose un véritable art de vivre qui transforme le quotidien en une expérience dynamique, harmonieuse et épanouissante.

Ici, chaque jour se vit au rythme de loisirs variés, de saveurs gourmandes dans ses différents restaurants et d'activités pour tous, entouré par une communauté bienveillante.

Niché dans un cadre naturel exceptionnel, ce havre de paix offre un parfait équilibre entre détente et vitalité.

Rejoignez-nous et laissez-vous séduire par une vie où chaque instant compte !

## Le quartier de l'Océan, une ode à la beauté de l'île Maurice

Le quartier de l'Océan puise son inspiration dans la beauté des paysages tropicaux de l'île Maurice, mais aussi dans son mode de vie, à la fois exaltant et ressourçant. Tropical par essence, il combine une végétation luxuriante à des vues sur l'océan... Créant une atmosphère vibrante, pour le plus grand plaisir de ses résidents.

La proximité de la Place du Village et ses commerces – mais aussi de l'école Montessori ou encore du Studio by RM, Azuri avec ses terrains de padel et de tennis – en font le quartier idéal où s'épanouir... pour quelques semaines ou pour toute une vie !





## Les Méléanes, le plaisir de vivre ensemble

Les Méléanes incarnent l'harmonie parfaite entre intimité et convivialité. Avec leurs appartements d'une à trois chambres, ces résidences ont été pensées comme un cocon chaleureux, propice aux rencontres, au partage et à une vie communautaire épanouissante.

Au cœur de ce havre de sérénité, une oasis luxuriante prend vie autour d'une grande piscine, dissimulée par une végétation tropicale généreuse. Un équilibre subtil entre calme et vitalité, où chacun trouve son propre rythme.

Que ce soit pour une escapade ressourçante ou pour écrire un nouveau chapitre de vie, Les Méléanes offrent le meilleur des deux mondes.



## Plan du site

1	Bloc 1
2	Bloc 2
3	Bloc 3
4	Bloc 4
5	Block5
6	Pavillon commun
7	Coin des enfants
8	Douche / WC
9	Piscine commune
10	Salle de sport extérieure
11	Espace barbecue
12	Local technique
13	Zones de bacs à ordures
14	Rues partagées
15	Parking
16	Espace Vert de promenade
17	Passerelles
18	Étangs d'eaux pluviales
19	Fosse septique



Image générée par ordinateur : Vue de la cour



Image générée par ordinateur : Vue aérienne

## Les Méléanes vues d'en haut

Le plan directeur des Méléanes prévoit la construction de 5 blocs de 48 unités, allant de l'appartement une chambre à trois chambres.



## Une architecture audacieuse, en harmonie avec la nature

En s'inspirant du meilleur de l'architecture créole, Les Méléanes redéfinissent l'art de vivre en résidence. Elles livrent une interprétation contemporaine du style tropical, pensant chaque détail architectural avec soin une intégration en douceur à l'environnement luxuriant d'Azuri, créant un véritable dialogue entre habitat et nature.

L'intimité y est reine : au rez-de-chaussée, les habitations se fondent dans une végétation généreuse, offrant une atmosphère paisible et préservée. Au cœur du projet, une tiny forest, conçue en collaboration avec le paysagiste du domaine, enrichit l'espace de vie en apportant fraîcheur, biodiversité et sérénité. Ce concept novateur, à la fois esthétique et durable, fait de la nature un véritable écrin pour Les Méléanes.

Plus qu'un lieu de résidence, Les Méléanes incarnent un mode de vie qui conjugue bien-être et engagement environnemental.



## Les Méléanes, une douceur de vivre au quotidien

Au cœur des Méléanes, un véritable havre de paix se dévoile. Conçus pour le plaisir et la détente, ses espaces communs érigent la convivialité et le partage en art de vivre.

Les plus jeunes s'épanouiront dans l'aire de jeux, pendant que les amateurs de baignade profiteront de la grande piscine. À l'ombre d'un gazebo, le coin barbecue promet des repas chaleureux entre voisins ou en famille, prolongeant ces instants précieux où le temps semble suspendu.

Que ce soit pour un après-midi de lecture au bord de l'eau, un moment complice avec les enfants ou une soirée entre amis, chaque jour passé aux Méléanes est une nouvelle invitation à savourer la vie, tout simplement.



Image générée par ordinateur : Vue de l'espace commun

## Un écrin de nature et d'intimité

Les Méléanes offrent bien plus qu'un lieu de vie : ils proposent un véritable refuge où la nature s'invite à chaque instant. Conçus pour favoriser une harmonie parfaite entre intérieur et extérieur, leurs appartements s'ouvrent sur des paysages verdoyants, créant un cadre de vie apaisant et inspirant.

Bordés de plantes tropicales et endémiques, les jardins et allées serpentent à travers la résidence, invitant à la flânerie et à la contemplation. Toute promenade se transforme en une escapade exotique, comme une invitation à la sérénité.

## Les Méléanes :

### Un habitat pensé pour le bien-être

À Azuri, nous croyons que le bien vivre ensemble commence par une conception intelligente et durable de l'espace. Les Méléanes incarnent cette vision en intégrant des choix de construction innovants et adaptés à un cadre de vie harmonieux.

#### **Une ventilation traversante :**

Chaque appartement a été conçu pour favoriser une circulation naturelle de l'air, garantissant un confort optimal même pendant la saison chaude.

#### **Une construction robuste et isolante :**

Réalisée en béton armé en collaboration avec General Construction, leader du marché, elle assure une excellente isolation sonore pour préserver la tranquillité des résidents.

#### **Un écrin végétal apaisant :**

Une zone tampon paysagère entoure l'oasis centrale et les résidences, créant un cocon de verdure propice à la détente.

Tout a été pensé pour offrir un équilibre parfait entre intimité et convivialité, dans un environnement où il fait bon vivre.



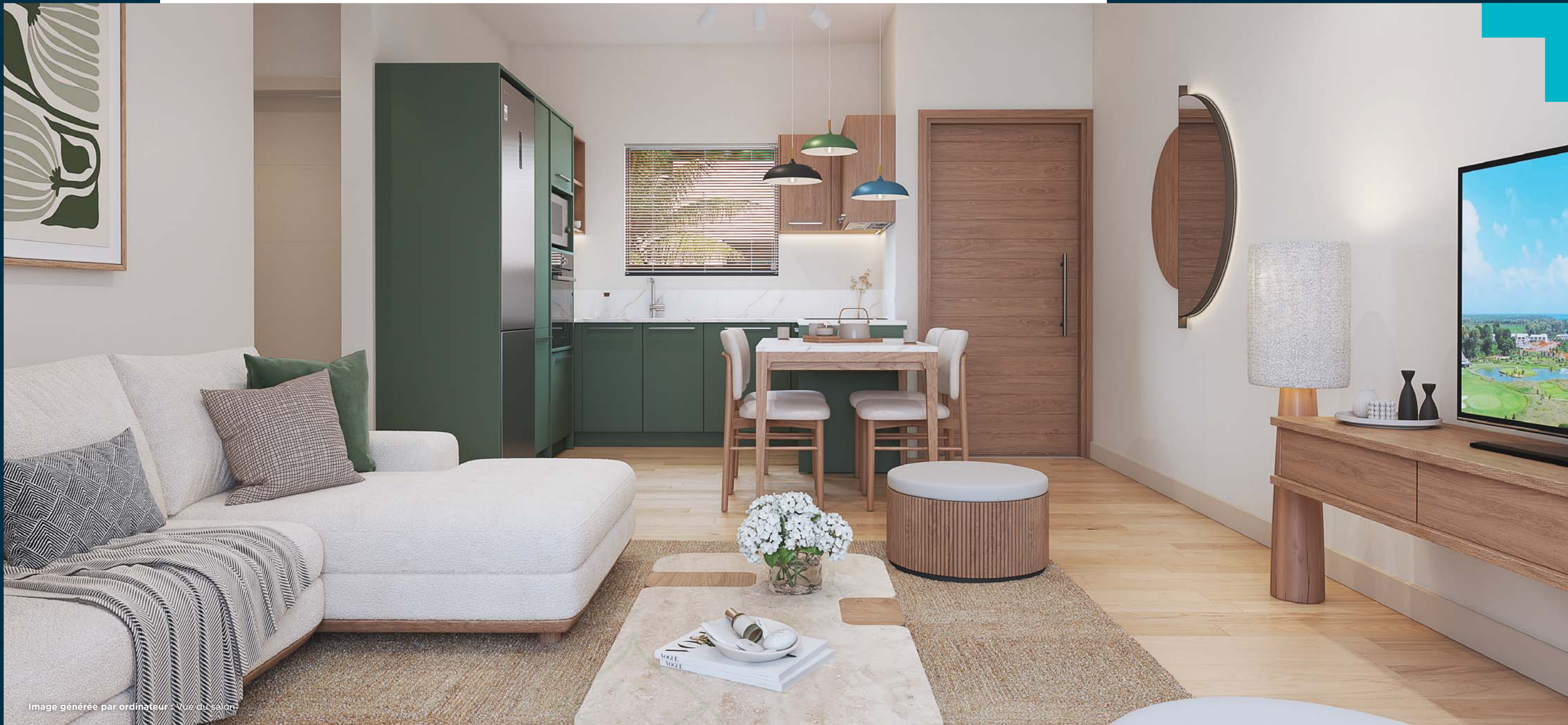


Image générée par ordinateur - Vue du salon

# L'appartement

1 chambre

Un pied-à-terre rêvé sur la côte nord-est de l'île Maurice

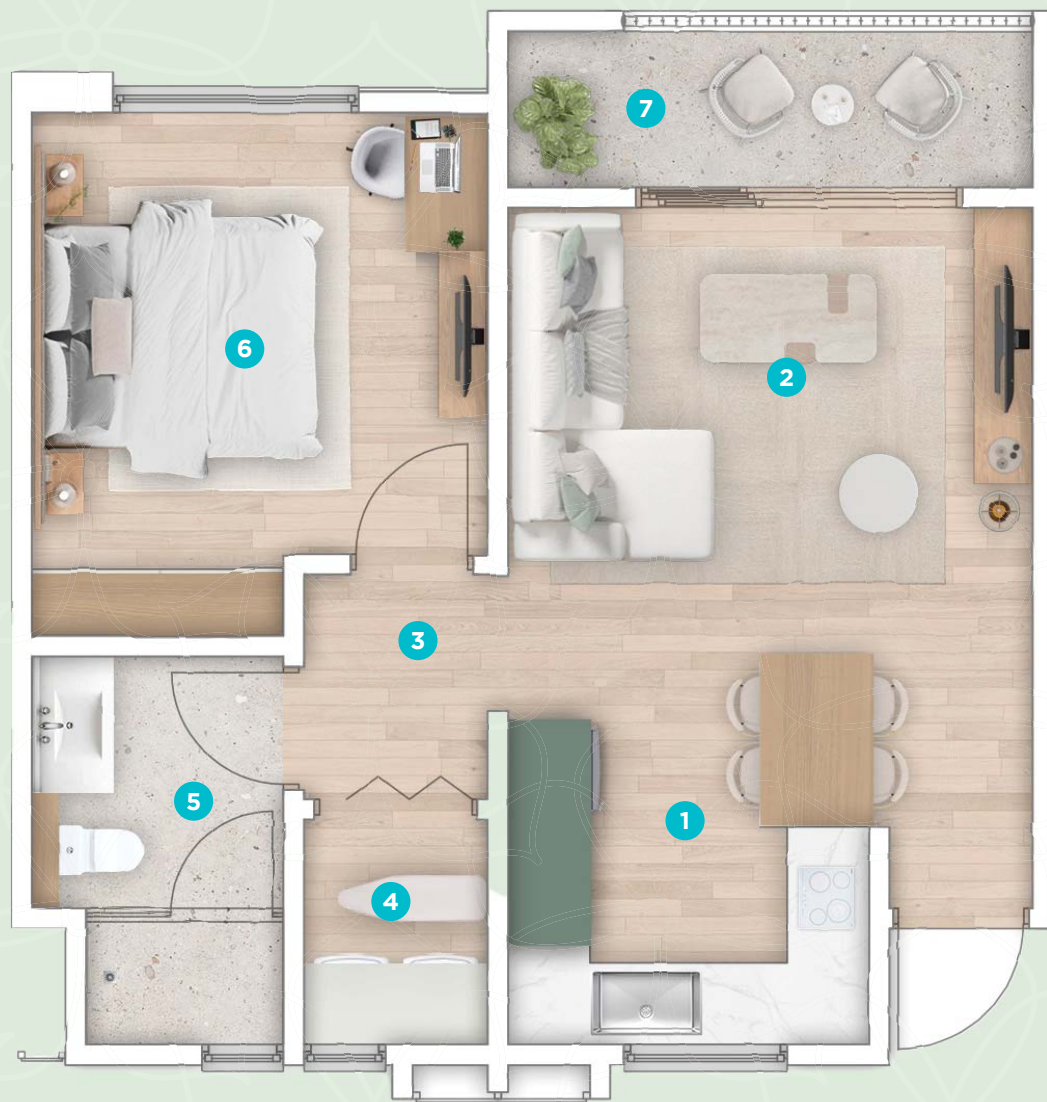
Pratique, fonctionnel et accueillant, cet appartement est conçu pour offrir un cadre de vie aussi pratique qu'agréable.

Que ce soit pour une escapade ou un quotidien bien rempli, il s'adapte à votre rythme et à vos envies.

Surface habitable : 55 m<sup>2</sup>



Image générée par ordinateur : Vue sur la terrasse



■ Appartement 1 chambre



## L'appartement 1 chambre

Surface intérieure (m <sup>2</sup> )	
1 Cuisine et salle à manger	10.25
2 Salon	12.72
3 Circulation	2.75
4 Buanderie	2.23
5 Salle de bains	4.87
6 Chambre	12.00
<b>Total</b>	<b>44.82</b>

Surface extérieure couverte (m <sup>2</sup> )	
7 Terrasse du salon	4.43

Surface intérieure couverte	44.82
Surface extérieure couverte	4.43
*Murs	5.47
<b>Surface Totale</b>	<b>54.72</b>

Jardin privé	28.00
--------------	-------



Image générée par ordinateur : Vue du salon

## L'appartement

2 chambres

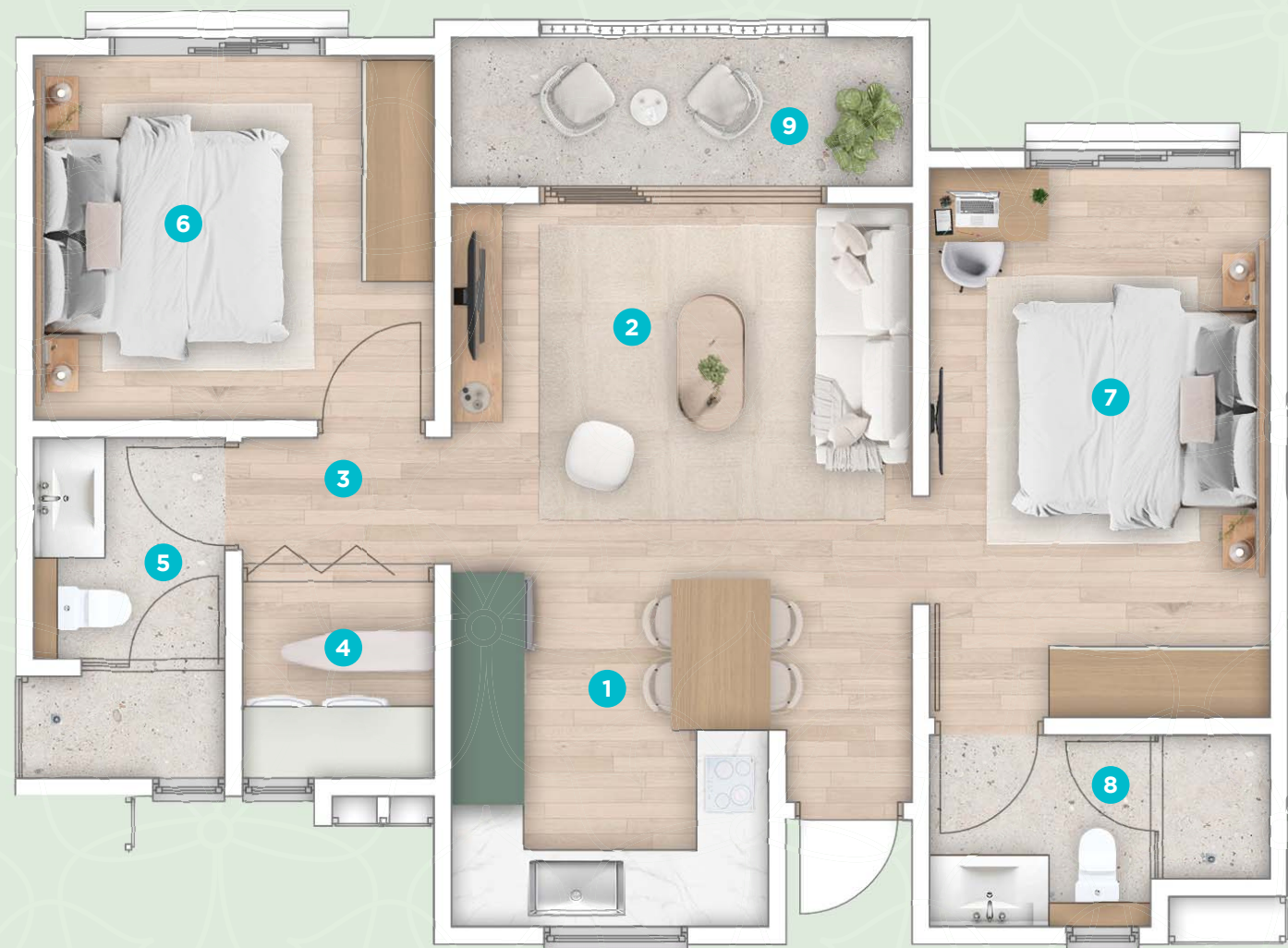
Un cocon intime  
et chaleureux

Spacieux, lumineux et pensé pour le bien-être, cet appartement allie intimité et art de vivre tropical. Entre ses chambres chaleureuses et sa terrasse ouverte sur la nature, il promet des instants de sérénité et de partage au quotidien.

Surface habitable : 71 m<sup>2</sup>



Image générée par ordinateur : Vue de la chambre



■ Appartement 2 chambres



## L'appartement 2 chambres

Surface intérieure (m <sup>2</sup> )	
1 Cuisine et salle à manger	10.64
2 Salon	12.11
3 Circulation	2.27
4 Buanderie	2.64
5 Salle de bains	4.50
6 Chambre 1	10.22
7 Chambre principale	13.25
8 Salle de bains attenante	4.16
<b>Total</b>	<b>59.79</b>

Surface extérieure couverte (m <sup>2</sup> )	
9 Terrasse du salon	4.78
<b>Surface intérieure couverte</b>	<b>59.79</b>
<b>Surface extérieure couverte</b>	<b>4.78</b>
<b>*Murs</b>	<b>7.34</b>
<b>Surface Totale</b>	<b>71.91</b>

<b>Jardin privé</b>	<b>42.00</b>
---------------------	--------------



Image générée par ordinateur : Vue du salon

# L'appartement

3 chambres

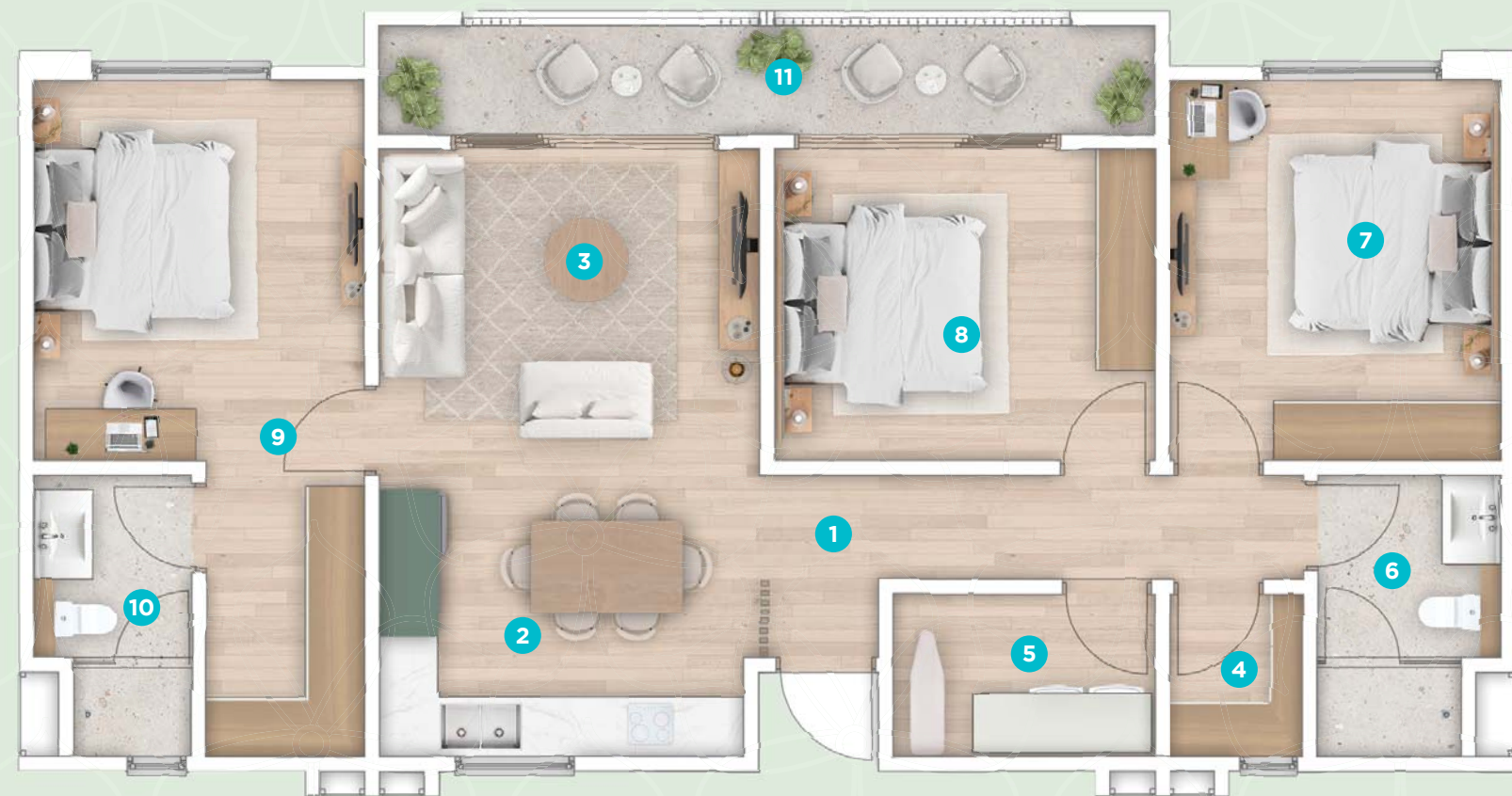
## Lieu de vie et de partage

Pensé pour accueillir les familles ou les groupes en quête de découvertes, cet appartement est un véritable havre de paix. Avec ses chambres spacieuses et son salon qui s'ouvre sur une terrasse invitant à profiter de la nature, il constitue le cadre idéal pour des moments de partage. La cuisine, conviviale, devient un véritable lieu de rassemblement. Spacieuse et fonctionnelle, elle a été pensée pour que chaque instant de partage soit un plaisir.

Surface habitable : 110 m<sup>2</sup>



Image générée par ordinateur : Vue sur la terrasse



■ Appartement 3 chambres



## L'appartement 3 chambres

Surface intérieure (m <sup>2</sup> )	
1	Hall d'entrée / Circulation 10.82
2	Cuisine et salle à manger 13.24
3	Salon 7.56
4	Store 2.23
5	Buanderie 4.37
6	Salle de bains 4.87
7	Chambre 1 12.90
8	Chambre 2 12.53
9	Chambre principale et dressing 17.72
10	Salle de bains attenante 4.31
<b>Total 90.55</b>	
Surface extérieure couverte (m <sup>2</sup> )	
11	Terrasse du salon et chambre 2 8.63
<b>Surface intérieure couverte 90.55</b>	
<b>Surface extérieure couverte 8.63</b>	
<b>*Murs 10.72</b>	
<b>Surface Totale 109.90</b>	
<b>Jardin privé 57.00</b>	

## Vivre aux Méléanes

Ce projet résidentiel, accessible tant aux acquéreurs mauriciens qu'aux non-ressortissants, est proposé à la vente sous le Smart City Scheme.

Les Méléanes sont un pied-à-terre idéal pour débiter un nouveau chapitre de vie, comme fonder une famille, savourer sa retraite ou accueillir ses proches venus découvrir l'île Maurice. Cette résidence s'adapte à tous les modes de vie et répond à toutes les envies, offrant un cadre de vie exceptionnel à ceux qui recherchent confort, sérénité et convivialité.





## Investir aux Méléanes

Avec une, deux ou trois chambres selon la configuration choisie, Les Méléanes offrent un choix de résidences qui séduiront aussi bien les résidents de Maurice que les voyageurs venus découvrir l'île.

Ce projet représente ainsi une opportunité idéale pour les investisseurs locaux et internationaux désireux de diversifier ou d'enrichir leur portefeuille immobilier, tout en profitant d'un emplacement privilégié et d'un cadre de vie exceptionnel.

# Tout à portée de main à Azuri

Besoin de faire quelques courses de dernière minute ?  
Envie de sortir dîner au restaurant ? Ou de faire une partie  
de golf rapide avant d'aller prendre un bain de mer dans le lagon ?

Au village d'Azuri, rien n'est impossible. Ses activités ludiques  
sont pensées pour combler toutes les envies, et ses commodités  
et services pratiques, pour répondre à tous les besoins.



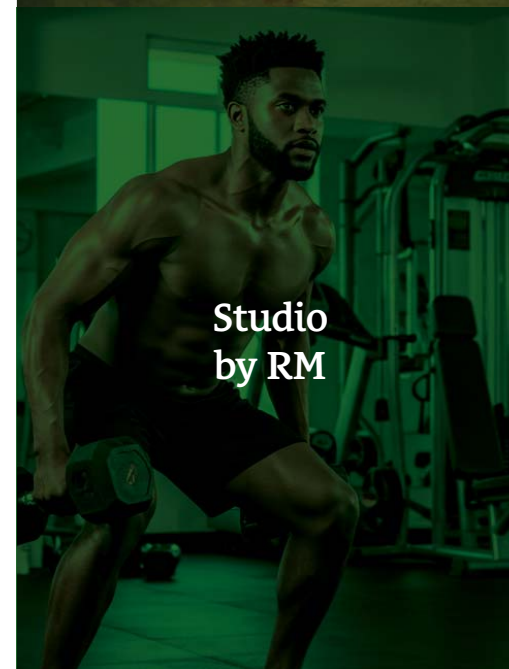
The Nine,  
parcours de  
golf 9 trous  
par 3



Courts  
de tennis  
et padel  
tennis



École  
Montessori



Studio  
by RM



Épicerie,  
cafés et  
restaurants



ATM



Spa  
Cinq Mondes





## Bluelife, promoteur d'Azuri

Porté par la conviction que tout développement immobilier doit être avant tout un espace de vie humain et chaleureux, Bluelife planifie, conçoit et gère le village d'Azuri en mettant le bien-être de ses usagers au centre de chaque projet.

Faisant partie du groupe IBL, le plus grand conglomérat de l'île Maurice, Bluelife va bien au-delà du simple rôle de promoteur immobilier. Il crée des espaces de vie inspirants, où chaque détail est pensé pour encourager le bonheur et l'épanouissement.

À Azuri, Bluelife façonne un environnement durable où le quotidien trouve son équilibre : entre travail et loisirs, bien-être individuel et collectif, ainsi qu'entre développement humain et respect de l'environnement.

# Consultants

**Chef de Projet**  
TDA Consult Ltd

**Architecte**  
Architects Studio

**Économiste de la construction**  
Kefex Ltd

**Ingénierie Structurale et Civile**  
General Construction

**Ingénierie Mécanique et Électrique**  
Arup

**Paysagiste**  
Mooneeram Landscape Architects Ltd

**Illustrations 3D**  
Three Motions Ltd

**Géomètre-expert**  
CDDS

**Ingénieur en environnement**  
Enviro-Consult Ltd

**Urbaniste**  
Atelier LD Paris

**Notaire**  
Hart De Keating & Caboche-Adam Notaires

Déni de responsabilité

Le contenu de cet/te [brochure / ensemble de documents], y compris mais non limité à tout prix, photos, impressions d'artistes, modèles, spécifications, plans, dimensions et / ou des surfaces (collectivement, «l'Information») est à titre indicatif seulement et ne doit pas être invoqué comme étant une offre de vente ni une sollicitation d'une offre d'achat d'une propriété. Le promoteur se réserve le droit de changer, d'ajuster et / ou de modifier à tout moment et sans préavis l'Information. Le développeur (y compris ses sociétés affiliées, leurs employés et / ou agents) ne sera pas responsable de toute perte directe ou indirecte, des dommages et / ou préjudices que ce soit et causés à quiconque à la suite de toute dépendance étant placé par toute personne sur tout ou une partie de l'Information. L'achat d'une propriété sera soumis aux modalités détaillées, conditions et dispositions d'un acte de vente devant être fournis par le développeur.





**Azuri Property Sales**

Market Place, Azuri Village

T. (230) 5499 9995

E. [liveworkplay@azuri.mu](mailto:liveworkplay@azuri.mu)

**[azuri.mu](http://azuri.mu)**